

大學入學考試中心

興趣量表是一份讓高中以上學生了解自己的興趣特質，功能包括高中高職生的選課選組或選填志願，一般大學與科技大學的轉系與選擇研究所的生涯規劃參考工具。

興趣量表線上系統操作手冊

【學生專區】

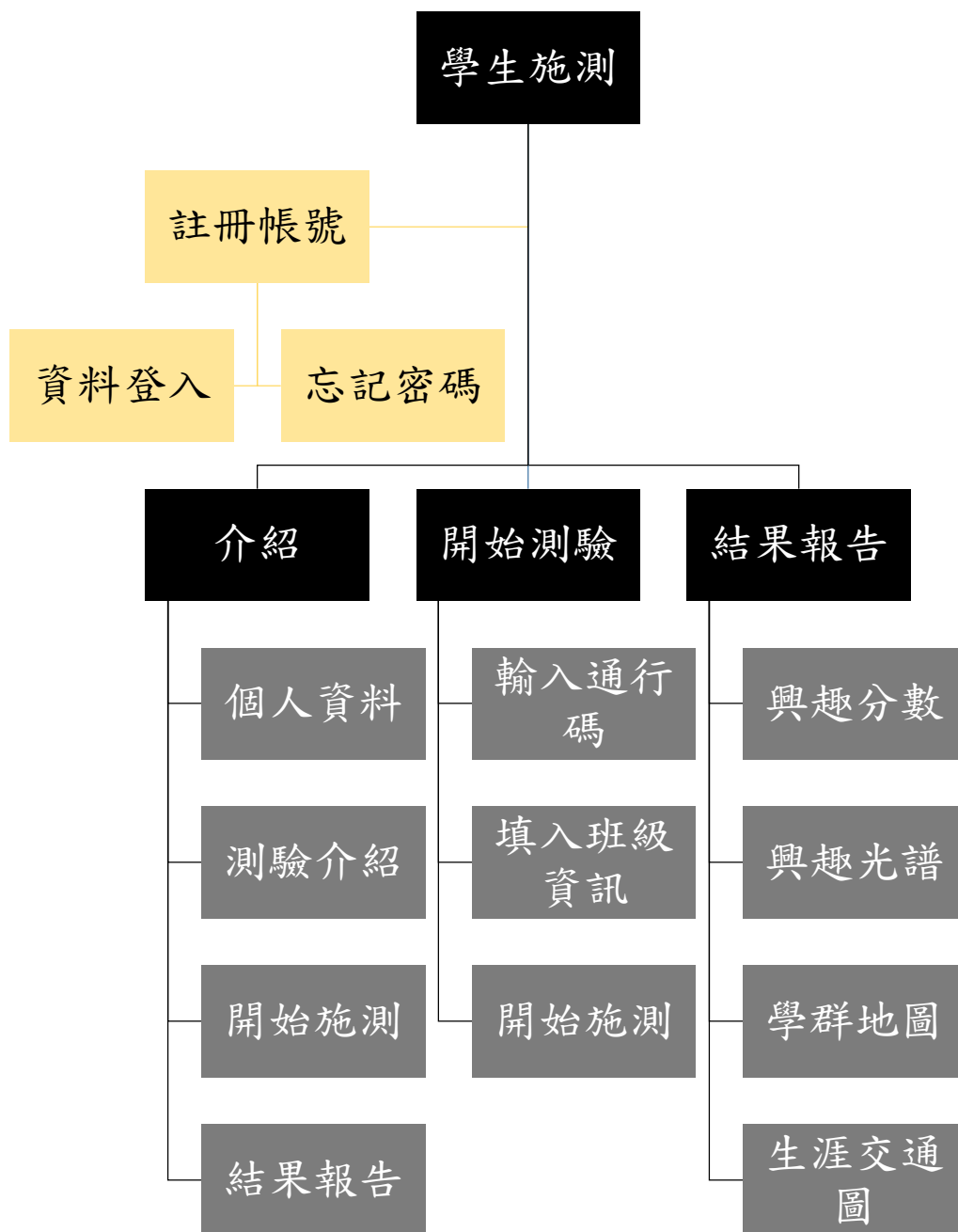
2017.09 版

著作權屬財團法人大學入學考試中心基金會所有，
僅供非營利目的使用，轉載請註明出處。若作為營利目的使用，
應事前經由財團法人大學入學考試中心基金會書面同意授權。

目錄

一、	功能架構.....	3
二、	系統登入.....	4
1.	註冊帳號.....	5
2.	登入資料.....	6
3.	忘記密碼.....	6
三、	功能介紹.....	7
1.	系統功能區塊介紹.....	7
2.	個人資料.....	8
3.	測驗介紹.....	8
四、	施測介紹.....	9
1.	輸入通行碼.....	9
2.	填入班級資料.....	9
3.	開始測驗.....	10
五、	結果報告介紹.....	11
1.	興趣分數.....	11
2.	興趣光譜.....	13
3.	學群地圖.....	14
4.	生涯交通圖.....	15
5.	結果報告書.....	16

一、功能架構

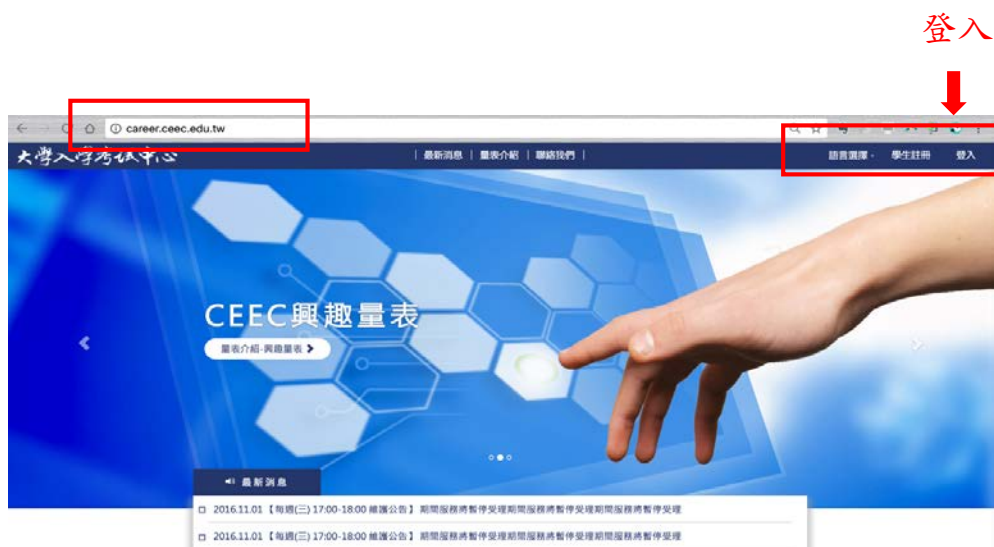


二、系統登入

1. 登入

(1) 首先進入網站首頁 (https://career.ceec.edu.tw)，點選右上方[登入]。

- 小提醒：頁面右上方亦提供點選[學生註冊]直接進入註冊畫面。



(2) 以下功能或要返回主畫面功能，可點選各頁面左方的[☰]



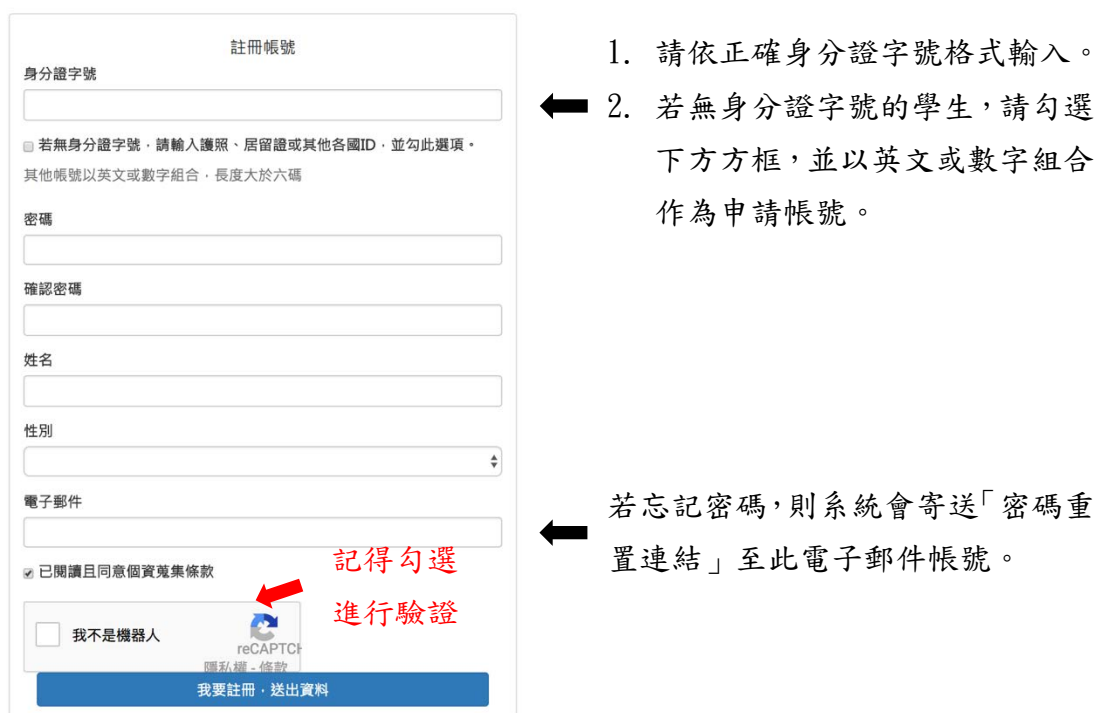
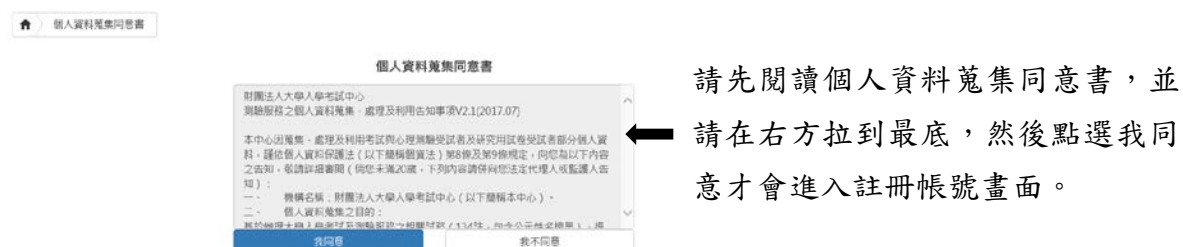
(3) 選擇右方[學生登入]區塊。請注意此網站為興趣量表施測網站，若要進行探索量表網站，請點選下方[學系探索量表]



(4) 此區塊共有【登入】、【註冊為新使用者】、【忘記密碼】三項功能。



(5) 第一次使用請先點選【註冊為新使用者】，進行註冊。



2. 登入資料

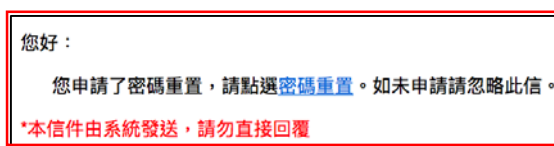
(1) 註冊完成後，接著可以於下方畫面輸入帳號、密碼，登入學生測驗專區。

The screenshot shows the '學生登入' (Student Login) page. It features a form with the following elements: a '帳號' (Account) field with the placeholder '身分證字號或其他ID', a '密碼' (Password) field, a checkbox labeled '我不是機器人' (I am not a robot) next to a reCAPTCHA logo, a blue '登入' (Login) button, a '忘記密碼' (Forgot password) link, and a '註冊為新使用者' (Register as new user) button. Red annotations include: '記得勾選 進行驗證' (Remember to check to proceed with verification) with an arrow pointing to the checkbox; and '← 輸入帳密' (← Input account and password) with an arrow pointing to the password field.

3. 忘記密碼

(1) 若忘記密碼，則點選[忘記密碼]。

(2) 輸入 ID 帳號後，系統會將[密碼重置]連結以 e-mail (註冊時填寫的 e-mail) 形式寄給您。



(3) 由 e-mail 點選該連結，即可直接更改密碼，並以新密碼登入。

The screenshot shows a password reset form with the following fields: '身分證字號' (ID Number) with the value 'a1234567', '密碼' (Password), and '確認密碼' (Confirm Password). There is a '重設' (Reset) button at the bottom.


三、 功能介紹

1. 系統功能區塊介紹

(1)登入後，於頁面左上方可見圖案，點選後即會出現如下圖左側之列表。



(2)此區塊有『所有結果』、『興趣量表』、『個人資料管理』、『登出』四項功能。

 所有結果	<ul style="list-style-type: none">1. 點選後可看到過去所有施測過的測驗結果。2. 若尚未施測則不會顯示任何資訊。
興趣量表 ▼	<p>包含測驗對象與目的、測驗內容、測驗結果、測驗實證數據、手冊下載等介紹與功能。</p>
測驗介紹	<p>直接進入最近一次施測的結果報告。</p>
開始測驗	<p>可看見個人基本資料與修改密碼功能。</p>
結果報告	<p>可看見個人基本資料與修改密碼功能。</p>
個人資料管理	<p>可看見個人基本資料與修改密碼功能。</p>
登出	

2. 個人資料

個人資料	
身分證字號：	[Redacted]
姓名：	測試0817
性別	女
Email	test@ceec.edu.tw

密碼修改 個人資料

此處可修改密碼

3. 測驗介紹

- (1) 包含測驗對象與目的、測驗內容、測驗結果、測驗實證數據、手冊下載等介紹與功能。

測驗目的與對象	測驗內容	測驗結果	測驗的實證數據	手冊下載
興趣量表是一份讓高中以上學生了解自己的興趣特質，功能包括高中高職生的選課選組或選填志願，一般大學與科技大學的轉系與選擇研究所的生涯規劃參考工具。				

四、施測介紹

1. 輸入通行碼

(1) 點選[開始測驗]進行施測。

開始測驗 結果報告

測驗目的與對象 測驗內容 測驗結果 測驗的實證數據 手冊下載

興趣量表是一份讓高中以上學生了解自己的興趣特質，功能包括高中高職生的選課選組或選填志願，一般大學與科技大學的轉系與選擇研究所的生涯規劃參考工具。

(2) 於下方圖示處輸入[學校代碼]與[通行碼]。

請填入通行碼

學校代碼

通行碼

送出

輸入自己學校的代碼。

輸入通行碼，由施測人員提供，一組通行碼僅供施測一次。

2. 填入班級資料

請填入班級資訊

就讀學校
範例高中

學年度
105學年度

就讀班級
0410測試

座號
請填座號

我填好了

請選擇自己的班級。

請輸入自己在班上的座號。

3. 開始測驗

(1) 確認資訊正確後，即可點選[繼續測驗]。



(2) 仔細閱讀施測說明後，即可點選[開始測驗]，開始進行測驗，測驗過程中若發生中斷，隨時可以由中斷處繼續進行測驗。

測驗指導語

面對未來，你想讀有興趣的科系，或做感興趣的工作，興趣讓人有熱情、活力與成就感。這份測驗能幫助你瞭解自己的興趣。測驗中列舉了一些活動和職業名稱，回答時只需要考慮「喜歡」或者「不喜歡」的程度，不必在意是否有機會去做這件事。作答時，有的根據您從小到大的生活經驗；至於有些沒有經驗過的事，就憑著直覺來回答。

作答時間約25分鐘。



(3) 測驗畫面說明。

開始興趣測驗

第一部分 第二部分 第三部分

此測驗共分成三個部分

1. 修理壞掉的東西	非常喜歡	喜歡	不喜歡	非常不喜歡
2. 為弱勢兒童表演說故事	非常喜歡	喜歡	不喜歡	非常不喜歡
3. 促銷商品和拓展市場	非常喜歡	喜歡	不喜歡	非常不喜歡
4. 觀察植物生態或動物習性	非常喜歡	喜歡	不喜歡	非常不喜歡
5. 製作海報、創意卡片	非常喜歡	喜歡	不喜歡	非常不喜歡
6. 負責記帳或管錢的差事	非常喜歡	喜歡	不喜歡	非常不喜歡
7. 自己做玩具、遙控模型	非常喜歡	喜歡	不喜歡	非常不喜歡
8. 參加社會公益活動	非常喜歡	喜歡	不喜歡	非常不喜歡
9. 自行創業	非常喜歡	喜歡	不喜歡	非常不喜歡
10. 探索尖端的科學知識	非常喜歡	喜歡	不喜歡	非常不喜歡

若此頁有漏填之選項，則無法順利進入下一頁，系統將會以紅色底色進行提示。

完成進度 9%

1 2 3 4 5 6 7 8 下一頁

若填寫完此頁，則點選[下一頁]繼續進行。

五、 結果報告介紹

結果報告分成【興趣分數】、【興趣光譜】、【學群地圖】、【生涯交通圖】四個部分，以及【列印結果】的功能。

結果報告書



與測驗結果直接相關，用於了解自己的興趣方向。

與測驗結果間接相關，用於了解外在環境與自己興趣代碼的關聯性。

列印結果

可進行結果報告書列印。

1. 興趣分數

(1) 頁面說明。

結果報告書 > 興趣分數



類型	R	I	A	S	E	C
分數	26	67	79	81	51	21
喜歡程度	很不喜歡	明確喜歡	明確喜歡	明確喜歡	普通喜歡	很不喜歡

點選圖示可得到興趣代碼之個別說明

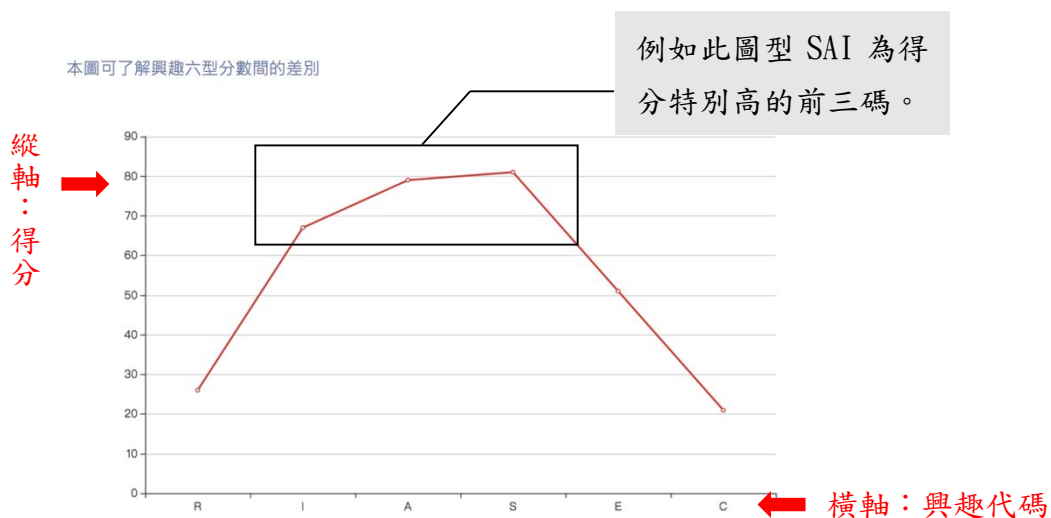


類型分數代表喜歡的程度
 每種類型有30題，全答「非常喜歡」可得90分，全答「喜歡」可得60分，全答「不喜歡」也有30分。因此可推測：60分以上表示明確喜歡此類型，45分上下表示普通喜歡或不太喜歡，30分以下表示很不喜歡此類型。

↑ 興趣類型分數所代表之喜歡程度說明。

(2) 興趣折線圖

此圖可以幫助了解興趣六型分數間的差別。



(3) 興趣代碼

此處可以看到屬於你的興趣代碼。

我的興趣代碼

SAI ASI

- 取前面三個高分的興趣類型代表這個人的「興趣組型」，並由高分到低分以類型的英文字母排列表示之，稱做「興趣代碼」。
- 通常人不只具備某「一」種興趣類型，多數的人有兩、三種比較突出的興趣類型；其中某一種會最強，而其它則較弱。
- 如果兩碼之間分數相差不到5分，則兩碼的位置也可以互換。如果你的前兩碼或一碼分數特別高，且次一碼偏低，你就傾向雙碼型或單碼型，表示你特別具有該碼特徵。*代表你是單碼或雙碼。

79

類型特質

(4) 興趣區分值

區分值

區分值表示興趣組型分化和清晰的程度，高者生涯發展歷程可能較明確而穩定，低者有較多變異情況。若側面圖的曲線呈平坦狀，則區分程度小，若有高峰有低谷，則區分程度大。

$$D = \frac{1}{2} \left(X_1 - \frac{X_2 + X_4}{2} \right)$$

X_1 = 最高分數 · X_2 = 次高分數 · X_4 = 第四高分

D = 8

你的區分值高，六興趣類型區分明顯，測驗結果穩定值得參考。

類型	分數
R	26
I	67
A	79
S	81
E	51
C	21

(5) 興趣諧和度

興趣諧和度

「抓週」通常能反映個人內心深處的渴望，如果和「興趣代碼」一致或相近，表示興趣類型清晰和穩定。如果不一致時，不要忽視，請仔細地想想你在選擇「抓週」的理由。

「抓週」三碼

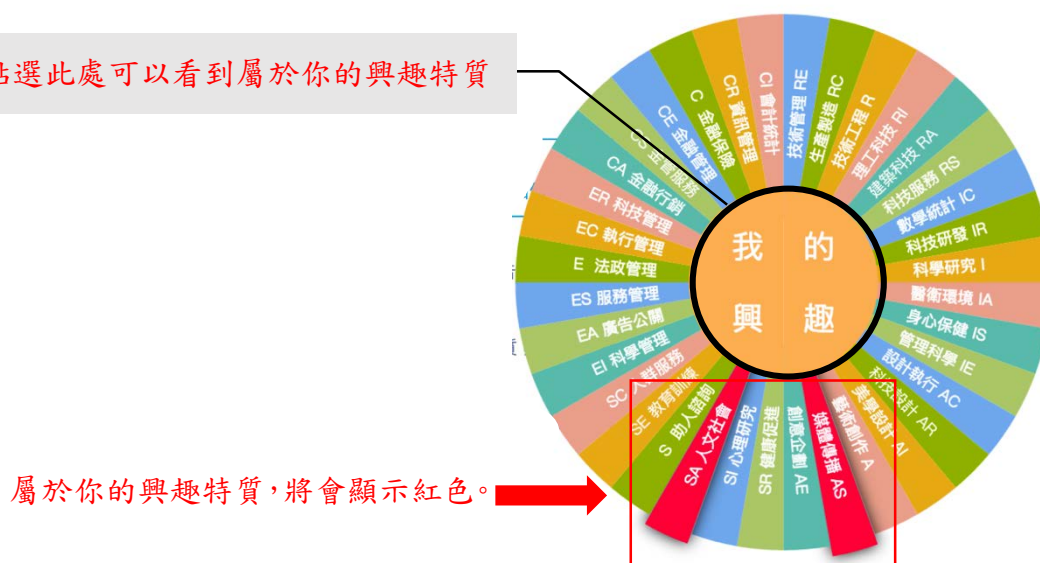
R | I | C

你的諧和度：4

諧和度顯示你的興趣代碼還算穩定與清晰。

2. 興趣光譜

點選此處可以看到屬於你的興趣特質

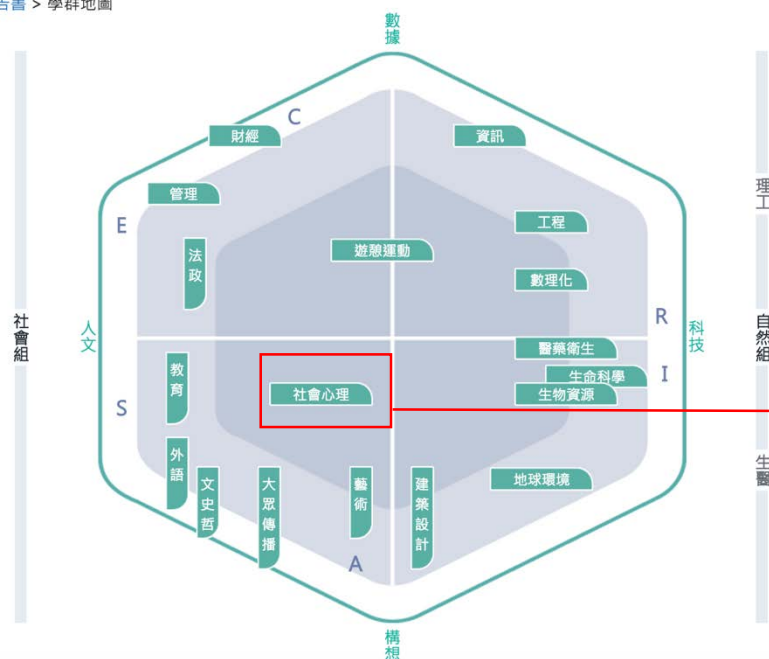


屬於你的興趣特質，將會顯示紅色。

3. 學群地圖

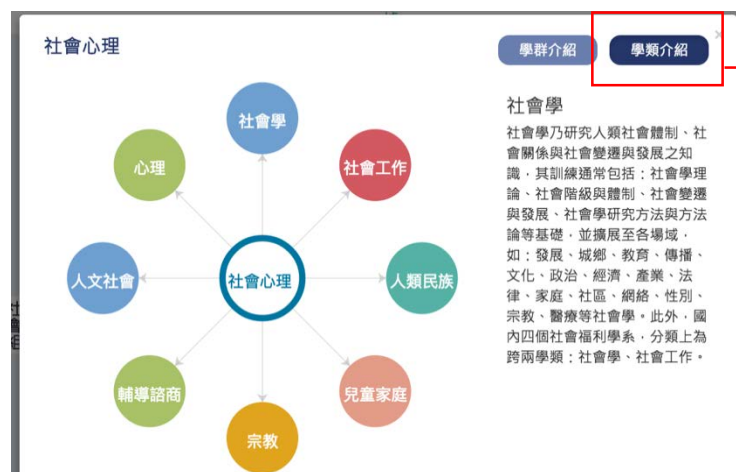
(1) 可以查看學群與興趣代碼間的關係圖。

結果報告書 > 學群地圖



點選學群名稱
則會出現學群
介紹。

(2) 可以進一步查看學群與學系介紹。



亦可點選[學
類介紹]。

4. 生涯交通圖

(1)可見興趣代碼與 16 學群關係圖。

結果報告書 > 生涯交通圖



(2)可點選任一[學群]進入查看相關學系與職業。

藝術設計

興趣小六碼
A AS AE AR AI AC

基礎學系
美術/音樂/表演..

職業發展

建築師/古蹟修復建築師/室內設計師/景觀設計師/庭院設計師/劇場設計師/展場設計師/燈光師/造形設計師/工業設計師/工藝設計師/商品設計師/服裝設計師/畫家/動漫畫家/插畫家/雕刻家/美術設計/策展人/多媒體設計師/攝影師/藝術品鑑定師/博物館/美術館員/歌手/流行樂主持人(DJ)/媒體經紀人/作曲家/指揮家/演唱家/演奏家/音樂製作人/樂手/錄音師/調音師/導演/表演工作者/舞者/舞蹈老師/藝術研究員/中小學藝術教師/音樂老師/才藝教師

衍生學系
工藝/藝術設計...

整合學系
建築=營建+設...

可點選以查看內容。

5. 結果報告書

(1) 學生可自行下載結果報告書，點選[列印結果]，即可以 PDF 檔形式下載。



(2) 結果報告書第一頁為測驗結果，第二頁為各項指標與名稱說明。

大學入學考試中心興趣量表結果報告書 106.04.24施測

範例高中 0410 測試班 20 號 XXXX 同學 帳號: a1234567

興趣分數: 實用型 P=26, 研究型 I=67, 藝術型 A=79, 社會型 S=81, 企業型 E=51, 事務型 C=21

興趣代碼: SA1 ASI _____ 紙選三碼: ASI

區分值: 8 你的區分值高, 六興趣類型區分明顯, 測驗結果穩定值得參考。

嗜和度: 4 嗜和度顯示你的興趣代碼還是穩定與清晰。

興趣代碼SAI 我是關乎他人的知人者, 我是善於表達的教師

對人和事: 心思細膩, 感情豐富, 忠厚誠實, 喜歡服務他人的事情, 對周遭環境和社會人際的觀察也很敏銳, 特別是對人有幫助的事, 對教育十分熱衷與投入; 在別人的想法注重人際關係的和睦, 喜歡參與別人的決定, 對團體活動興趣高, 與兒童或青少年相處有耐心, 也會參與相關活動與課程的設計, 會從自身自我協助學習體悟之事, 擅長理解別人的心聲, 為人十分愛護, 照顧別人, 對辦好的事情或團體, 關心的議題會投入研究, 重視個人與團體的結合程度, 喜歡思考哲學與分析, 相較之下對機器與實驗操作較無興趣。

可能喜歡選擇的類別: 社會組

有興趣的學類: 人文組、人類學、成人教育、教育、特殊教育、社會學、社會工作、社會教育、護理、輔導諮商

喜歡的職業: 臨床心理師、律師、記者、心理師、護理師

興趣代碼ASI 我是善於教學的影響者, 我是關心社會動盪的設計師

對人和事: 好奇心強, 喜於求新求異, 喜於知識學習, 喜於表達與挑戰, 喜歡處理人的事情, 關心社會事務與大眾的變化, 特別是對人有幫助的事情, 喜歡參與, 擅長以文字與人溝通和講解, 與兒童青少年相處很有耐心, 會從需求設計相關活動與課程, 喜歡思考哲學與分析, 對團體與實驗操作較無興趣, 喜歡理解別人的事情, 接受挑戰, 有良好的表達能力, 喜於用文字、聲音或色彩等形式來表達創造力與美的感受, 並帶給別人快樂, 對色彩鮮明有自信, 擁有個人風格, 認為文字和語言所以不講求精準, 喜歡在無拘束的環境中工作, 較不喜歡嚴格的作業規範, 只在乎自己在意人士的看法, 不太在意一般人的看法; 生活隨性而不拘小節, 顯而易見能從中自覺樂事。

可能喜歡選擇的類別: 社會組

有興趣的學類: 兒童學、新聞、日本語文、東方語言、歐陸文、翻譯、國語文

喜歡的職業: 口譯、日文傳記、新聞記者、長期記者、編劇、翻譯、評論家、語言學家

第一頁、測驗結果

興趣量表結果報告書—附件說明

興趣量表是一份讓高中以上學生了解自己的興趣特質, 進而協助生涯規劃的參考工具。

一、 測驗分數

本量表每個類型有 30 題, 全部「非常喜歡」可得 90 分, 全部「喜歡」得 60 分, 全部「不喜歡」也有 30 分, 因此可得知: 90 分以上表示你極喜歡此類型; 90 分以下表示你不太喜歡此類型。

興趣代碼 六種類型並非完全獨立, 所以大多數人具有第一型的特點, 並兼具其他一、二型的特點, 從你最高分的前三種類型, 稱為「興趣代碼」; 如果兩類型之間分數相差不到 5 分, 則代碼的位置也可以互換, 如果你的前兩碼或一分數特別高, 且又一碼偏低, 你就傾向雙碼型或單碼型, 表示你特別具有該碼特點, 代表你是單碼或雙碼, 本報告只標示了或三碼興趣代碼。

紙選三碼 紙選三碼通常反映個人內心深處的渴望, 如果和「興趣代碼」一致或相近, 表示興趣類型清晰和穩定, 如果不一致時, 有可能你的興趣傾向未來還會改變, 也有可能你在選擇紙選三碼類型有特別的理由。

嗜和度 嗜和度代表興趣代碼和紙選三碼相符合的程度; 5 或 5 單碼表示嗜和度高, 即個人興趣類型較清晰和穩定, 4 單碼表示嗜和度中上, 3 或 3 單碼表示嗜和度普通, 0 或 1 單碼表示嗜和度低; 嗜和度較低時, 可能是個人興趣傾向還未成熟, 或對選擇紙選三碼類型有特別的理由, 建議和老師進一步討論。

區分值 區分值是幫助你瞭解興趣特質差異的程度, 區分值高於 3 以上時, 代表各種類型分數差別大, 興趣特質較為鮮明; 區分值小於 3 以下時, 隨著各種類型的分數都很接近, 建議和老師進一步討論你的興趣。

二、 興趣名稱

興趣名稱是將興趣代碼的代碼(稱為小六碼), 再加上 5 個單碼(稱為大六碼), 共計 30 個興趣名稱, 根據 Holland 理論基礎上, 以現狀呈現透過調整, 其中是「I」, 其次是「S」, 輔以最高分是「E」, 在此基礎上興趣名稱的編造會不固定, 系統自動呈現興趣名稱列表是你專屬的小六碼, 同學在興趣光譜中點選自己對應的一小六碼, 即可開啟該頁了解小六碼的自我探索、喜歡專業、類別與職業。

三、 專業建議

在興趣光譜中, 你可將小六碼與有興趣的專業, 在專業地圖上找到這些專業的位置, 即可了解專業間的關係, 專業地圖上有十八專業, 也標示六種類型的專業, 此圖是與數據有關的財務金融、資訊專業; 尚遠是以創意為主的設計、大眾傳播專業; 兼重關注儀器與工程與數理化專業; 尚遠是重視人際的社會與心理、法政與管理專業, 地圖左邊多是文組相關專業, 右邊則是理組相關專業, 在地圖上點選專業可進一步了解該專業介紹及相關專業介紹。

四、 生涯建議

選擇興趣代碼可選出有興趣的職業, 該職業可能對你從個人與學院的培養, 它不一定從目前對你的專業有穩定的專業, 如成為設計師前, 可能是念資訊工程、或數學、或管理專業, 從基礎專業或整合專業都可能從事相似的工作, 但不同的工作領域都能達到特定的地位, 此類為生涯建議。

本系統將工作世界與興趣專業對應度區分成 16 個領域, 以及相關的熱點引導同學對專業的學習到理想職業, 隨著學習發展每個領域都有四個建議職業:

基礎專業: 該學習領域發展是人類或心理, 工程科技是以物理或化學為關山專業, 衍生專業: 是基礎專業的細分或分支, 如從數學發展是心理的分支, 或是較應用的專業, 如第三是數學的應用專業, 整合專業: 該專業的主要學習內容包含多個專業或職業概念, 如材料工程包括機械、化工與電機。

職業專業: 在另一個領域的基礎, 衍生或整合專業, 未來都能融合在相似的職業發展中, 此即特殊大跨領域專業。

【注意】興趣量表線上系統, 請於學考中心網頁之「網路測驗-興趣量表查詢」, 登入個人的帳號密碼查詢個人測驗結果。

第二頁、附件說明