



廁所 1 (行政區) 整潔評分表

114學年度 第2學期

第 14 週 (5 月 11 日)

區域位置	明德樓1F行政區				明德樓2F行政區				明德樓3F行政區				明德樓4F行政區				明德樓5F行政區			
	教職男廁	教職女廁	女生廁所	男生廁所	教職男廁	教職女廁	女生廁所	男生廁所	教職員廁	無障礙廁所	女生廁所	男生廁所	教職男廁	教職女廁	女生廁所	男生廁所	教職男廁	教職女廁	女生廁所	男生廁所
負責班級	商二丙	商二丙	商二甲	商二甲	高三甲	高三甲	高一甲	高一甲	貿三甲	貿三甲	高一乙	高一甲	商二乙	商二乙	高三乙	高三乙			高二乙	高二乙
地板乾淨度	+	+	+	+	+	+	+	+	+	+	+	+	+	0	+	+			+	+
洗手台清潔度 (含鏡子、周遭窗戶)	+	+	+	+	+	+	+	+	+	+	+	+	+	+	+	+			+	+
大便池是否刷洗 +大便池地板周圍	+	+	+	+	+	+	+	+	+	+	+	+	+	0	+	-			+	0
小便池是否刷洗 (有毛髮、垃圾、尿垢)	+	+	+	+	+	+	+	+	+	+	+	+	+	+	+	+			+	+
廁所內垃圾清理	+	+	+	+	+	+	+	+	0	+	+	+	0	+	-	-			+	0
工具是否放置整齊清潔	+	+	+	+	+	+	+	+	+	+	+	+	+	+	+	+			+	+
其他																				
負責班級	商二丙	商二丙	商二甲	商二甲	高三甲	高三甲	高一甲	高一甲	貿三甲	貿三甲	高一乙	高一甲	商二乙	商二乙	高三乙	高三乙			高二乙	高二乙
小計	5	5	5	5	5	5	5	5	5	5	5	5	5	4	4	2			5	4

★洗手台下不放置物品。

★儲藏室內會堆積垃圾。

★請於扣分旁標明原因。

★未有的項目扣加分請寫於其他欄標明

評分者: K B Y



廁所 1&2 (樹人大樓) 整潔評分表

114學年度 第2學期 第14週(5月11日)

區域位置	廁所1 樹人大樓1F西側 (藝文中心旁)		廁所2 樹人大樓1F中央		廁所2 樹人大樓3F中央	
	男生廁所	女生廁所	男生廁所	女生廁所	男生廁所 (無障礙)	校史女廁
負責班級	商一甲	商一甲	養一甲	養一甲	養二甲	養二甲
地板乾淨度	+1	0	+1	-1	+1	+1
洗手台清潔度 (含鏡子、周遭窗戶)	+1	0	+1	0	+1	+1
大便池是否刷洗 +大便池地板周圍	+1	-1	0	-1	+1	+1
小便池是否刷洗 (有毛髮、垃圾、尿垢)	+1	-1	+1	-1	+1	+1
廁所內垃圾清理	+1	+1	+1	-1	+1	+1
工具是否放置整齊清潔	+1	+1	+1	+1	+1	+1
其他						
負責班級	商一甲	商一甲	養一甲	養一甲	養二甲	養二甲
小計	+5	0	+5	-3	+5	+5

LA 5/11
Ryan

- ★ 洗手台下不放置物品。
- ★ 儲藏室內會堆積垃圾。
- ★ 請於扣分旁標明原因。
- ★ 未有的項目扣加分請寫於其他欄標明地。



廁所 2 (教學區) 整潔評分表

114學年度 第2學期

第 14 週 (5 月 11 日)

區域位置	明德樓5F教學區		明德樓4F教學區		明德樓3F教學區		明德樓2F教學區		明德樓1F教學區	
	女生廁所	男生廁所	女生廁所(含無障礙)	男生廁所	女生廁所	男生廁所	女生廁所	男生廁所	女生廁所	男生廁所
負責班級	高二丁	高二戊	高三丁	高三丙	貿二甲	貿二甲	貿一甲	貿一甲	汽二甲	汽二甲
地板乾淨度	+	+	+	+	+	+	-	+	-	-
洗手台清潔度 (含鏡子. 周遭窗戶)	+	+	+	+	+	+	+	+	-	+
大便池是否刷洗 + 大便池地板周圍	+	-	+	-	+	+	+	+	+	-
廁所內垃圾清理	+	+	+	+	+	+	+	+	+	-
小便池是否刷洗 (有毛髮、垃圾、尿垢)		+		+		-		+		+
工具是否放置整齊清潔	+		+		+		+		+	
其他										
負責班級	高二丁	高二戊	高三丁	高三丙	貿二甲	貿二甲	貿一甲	貿一甲	汽二甲	汽二甲
小計	45	43	45	43	45	43	43	45	41	41

- ★ 洗手台下不放置物品。
- ★ 儲藏室內會堆積垃圾。
- ★ 請於扣分旁標明原因。
- ★ 未有的項目扣加分請寫於其他欄標明地點房

評分者: Yuan - Q



各班教室整潔評分表 1

114學年度 第2學期

第 14 週 (5月11日)

區域位置		明德樓教學區1F						明德樓教學區2F						明德樓教學區3F					
班 級		汽一甲	汽一乙	汽二甲	汽二乙	汽三甲	汽三乙	商一甲	商一乙	貿一甲	貿一乙	商三甲	商三乙	商三丙	高一甲	高一乙	高一丙	高一丁	貿二甲
走廊	✓ 走廊清潔度	+	-	+	+	-	-	+	+	+	+	+	+	+	+	+	+	+	+
	✓ 圍膳配菜桌整齊清潔	+	+	+	+	+	+	+	+	+	+	+	+	+	+	+	+	+	+
	洗手台+走廊走道花台玻璃																		
窗戶	✓ 窗台(框)是否有灰塵	0	0	0	0	0	0	0	0	0	0	0	0	0	0	0	0	0	0
	✓ 玻璃清潔度																		
垃圾回收區	✓ 垃圾桶髒亂	0	+	-	+	+	-	-	+	+	+	+	+	+	+	+	+	+	
	垃圾有無分類																		
教室	✓ 地板是否乾淨	-	+	-	+	+	+	+	+	+	+	+	-	-	-	+	-	-	+
	✓ 黑板(溝)整理	-	+	-	+	+	+	-	+	+	+	+	+	+	+	+	+	+	+
	掃具放置																		
其他																			
班 級		汽一甲	汽一乙	汽二甲	汽二乙	汽三甲	汽三乙	商一甲	商一乙	貿一甲	貿一乙	商三甲	商三乙	商三丙	高一甲	高一乙	高一丙	高一丁	貿二甲
小 計		40	43	41	45	43	47	41	45	45	45	45	43	43	43	45	43	43	45

- ★ 圍膳桌下不放置物品。
- ★ 洗手台下不放置物品。
- ★ 洗手台上物品放置整齊。
- ★ 請於扣分旁標明原因。
- ★ 未有的項目扣加分請寫於其他欄標明地點原因。

評分者:



各班教室整潔評分表 2

114學年度 第2學期 第14週(5月11日)

區域位置		明德樓教學區3F			明德樓教學區4F							明德樓教學區5F					樹人大樓			
班 級		貿二乙	貿三甲	貿三乙	高三甲	高三乙	高三丙	高三丁	高三戊	商二甲	商二乙	商二丙	高二甲	高二乙	高二丙	高二丁	高二戊	養一甲	養二甲	養三甲
走廊	走廊清潔度	+1	+1	+1	+1	+1	+1	+1	+1	+1	+1	+1	+1	+1	+1	+1	+1	+1	+1	+0
	圍膳配桌整齊清潔	+1	+1	+1	+1	+1	+1	+1	+1	+1	+1	+1	+1	+1	+1	+1	+1	+1	+1	+1
	洗手台+走廊走道花台玻璃																			
窗戶	窗台(框)是否有灰塵	+1	+1	+1	+1	+1	+1	+1	+1	+1	+1	+1	+1	+1	+1	+1	+1	+1	+1	+1
	玻璃清潔度	+	+	+																
垃圾回收區	垃圾桶髒亂	+1	+1	+1	+0	+1	+1	+0	+0	+1	+0	+1	+1	+1	+1	+1	+1	+1	+1	+1
	垃圾有無分類																			
教室	地板是否乾淨	+1	+1	+1	+1	+1	+1	+0	+1	+1	+1	+1	+1	+1	+1	+1	+1	+1	+1	+0
	黑板(溝)整理	+1	+1	+1	+1	+1	+1	+1	+1	+0	+0	+1	+1	+0	+1	+0	+1	+0	+1	+1
	掃具放置																			
其他																				
備註																				
班 級		貿二乙	貿三甲	貿三乙	高三甲	高三乙	高三丙	高三丁	高三戊	商二甲	商二乙	商二丙	高二甲	高二乙	高二丙	高二丁	高二戊	養一甲	養二甲	養三甲
小 計		5	5	5	5	5	5	4	5	5	4	5	5	5	5	5	5	5	5	4

- ★ 圍膳桌下不放置物品。
- ★ 洗手台下不放置物品。
- ★ 洗手台上物品放置整齊。
- ★ 請於扣分旁標明原因。
- ★ 未有的項目扣加分請寫於其他欄標明地點原因。

評分者：

SCX, L



各公共室內整潔評分表 1

114學年度 第2學期 第4週(5月11日)

區域位置	明德樓1F行政區							明德樓2F行政區						明德樓3F行政區						明德樓4F行政區							
	教官室	學務處	人事室	西側走廊	主計室	總務處	中西側廊	行教穿廊	自然、英	藝職科	西側走廊	教務處	中西側廊	實習處	輔導室	西側走廊	校長室	會議/聯誼室	中西側廊	數、社科	國文科	網路中心	西側走廊	潛能開發教室	會議室	中西側廊	
負責班級	商三乙	商三乙	商三乙	商三乙	商二丙	商二丙	商二丙	商一甲	高三甲	高三甲	高三甲	貿二乙	貿二乙	貿二甲	貿二甲	貿二甲	貿三乙	貿三乙	貿三乙	高三丙	高三丙	高三丙	高三丙	高三丙	商二乙	商二乙	商二乙
走廊	地面是否清潔乾淨	+	+	+	-	+	+	-	+	+	-	+	+	+	+	-	+	+	+	+	+	+	-	+	+	+	
	洗手台+走廊走道旁玻璃清潔度																										
	側廊窗台玻璃清理																										
窗戶	窗台(框)是否有灰塵	-	-	-	-	-	+	-	+	+	-	-	+	+	-	-	-	-	+	-	-	-	-	-	-	+	
	窗戶玻璃清潔																										
垃圾回收區	是否清潔整齊		-			-			-			+		+			+			-	-						
	垃圾有無分類																										
室內	地板是否乾淨	+	+	+		+	+		+	+		+		+	+		+	+		+	+	+		+	+		
	掃具放置																										
其他																											
負責班級	商三乙	商三乙	商三乙	商三乙	商二丙	商二丙	商二丙	商一甲	高三甲	高三甲	高三甲	貿二乙	貿二乙	貿二甲	貿二甲	貿二甲	貿三乙	貿三乙	貿三乙	高三丙	高三丙	高三丙	高三丙	高三丙	商二乙	商二乙	
小計	+	0	+	-2	+	0	+2	-2	+2	+3	+2	+2	+2	+4	+	-2	+2	+	+2	0	0	+	-2	+	+	+2	

- ★教官室(含全校班級櫃、學務處公布欄前區域)。
- ★各處室包含飲水機維護。
- ★洗手台下不放置物品。
- ★洗手台上物品放置整齊。
- ★請於扣分旁標明原因。
- ★未有的項目扣加分請寫於其他欄標明地點原因。

-2

教師兼
衛生組長 葉惠青

評分者: lo



各公共室內整潔評分表 2-1

114學年度 第2學期

第 14 週 (5月11日)

區域位置		明德樓1F教學區					明德樓2F教學區				明德樓3F教學區			明德樓4F教學區		德樓5F教學	
		中東側廊	生涯教室前	景觀花園	走道(廁所旁 往樹人樓走 道)	東側走廊	東側全梯	東側走廊	往穿堂走道 (男廁旁走 道)	中東側廊	中東全梯	中東側廊	往穿堂走道 (男廁旁走 道)	東側走廊	東側走廊	中東側廊	東側走廊 (教室前 門)
負責班級		汽一甲	汽三甲	汽三乙	汽二甲	汽二乙	高二戊	貿一乙	貿一甲	商三丙	高二丙	貿三乙	貿二甲	貿二乙	高三戊	商二丙	高二戊
走廊	地面是否清潔乾淨	-1	0		+1	+1	不扣分	+1		0	不扣分	-1		-1	-1	+1	-1
	側廊窗台玻璃清理	-1				0	不扣分	-1	不扣分	-1	不扣分	-1	不扣分	+1	-1	+1	-1
樓梯	地面是否清潔乾淨						0		+1		-1		+1				
	樓梯扶手清潔						-1		-1		+1		+1				
	樓梯扶手玻璃清潔						-1				+1						
花園	整體地面是否乾淨			-1													
其他						含樓梯正 下方區域	1F~5F				1F~5F 含5F中東側 走廊						
負責班級		汽一甲	汽三甲	汽三乙	汽二甲	汽二乙	高二戊	貿一乙	貿一甲	商三丙	高二丙	貿三乙	貿二甲	貿二乙	高三戊	商二丙	高二戊
小計		-2	0	+1	-1	-1	-2	0	0	-1	+1	-2	+2	0	-2	+2	-2

評分者：



各公共室內整潔評分表 2-2

114學年度 第2學期

第14週(5月11日)

區域位置		明德樓5F行政區				明德樓與樹人大樓連接區				樹人大樓1F			
		西側走廊	西側全梯	中西側廊	中西全梯	1-3F梯	3F川堂	2F川堂	1F川堂	養殖1樓	進修辦公室	藝文中心	健康中心及兩側穿堂
負責班級		高二甲	高二甲	高二乙	高二乙	高一丁	養二甲	養三甲	汽二甲	養一甲	養一甲	商一甲	高一丙
走廊	地面是否清潔乾淨	0	1	1	0	2	1	1	0	0	1	1	0
	洗手台												
	側廊窗台玻璃清理												
樓梯	地面是否清潔乾淨												
	樓梯扶手清潔												
	樓梯扶手玻璃清潔												
窗戶	窗台(框)是否有灰塵										1		
	走道旁玻璃清潔度												
垃圾回收區	是否清潔整齊										0		
	垃圾有無分類												
室內	地板是否乾淨	1	1	1	1	0	1	1	1	1	1	1	1
	掃具放置												
其他							含洗手台、無障礙坡道	含洗手台、無障礙坡道	男廁旁走道、販賣機及兩側水溝				
負責班級		高二甲	高二甲	高二乙	高二乙	高一丁	養二甲	養三甲	汽二甲	養一甲	養一甲	商一甲	高一丙
小計		1	2	2	1	2	2	2	1	1	3	2	1

評分者：

各公共室內整潔評分表 3-1

114學年度 第2學期 第14週(5月11日)

區域位置		商科樓1F、2F			樹人地下室	樹人大樓1、2F						樹人大樓3F
		合作社含斜坡	合作社2F走廊 含2斜坡	電5教室前	桌球室、B1樓 梯、水溝	西側樓梯1F-4F	圖書館辦	中央樓梯全	養殖科辦	養殖2F走道全 (教室走廊除外)	東側樓梯全	走廊
負責班級		高一丙	商二甲	商三甲	商三甲	高一丙	商三甲	養一甲	養三甲	養三甲	養二甲	養二甲
走廊	地面是否清潔乾淨	✗	0	0	+					+	+	0
	洗手台											
	側廊窗台玻璃清理		0	-1							+	-1
樓梯	地面是否清潔乾淨	+			0	0		0			+	
	樓梯扶手擦拭清理				+	+		-1			+	
窗戶	窗台(框)是否有灰塵											
	走道旁玻璃清潔度											
垃圾回收區	是否清潔整齊						+					
	垃圾有無分類											
室內	地板是否乾淨						0					
	掃具放置											
廁所評分專用	地板乾淨度								+			
	洗手台清潔度(含鏡子)								+			
	大便池是否刷洗 +大便池地板周圍								+			
	小便池是否刷洗 (有毛髮、垃圾、尿垢)								+			
	廁所內垃圾清理								+			
	工具是否放置整齊清潔								+			
其他				含商科專題教室前				含外無障礙坡道		含無障礙坡道	含1F樓梯間及掃具維護	
負責班級		高一丙	商二甲	商三甲	商三甲	高一丙	商三甲	養一甲	養三甲	養三甲	養二甲	養二甲
小計		1	0	-1	0	1	1	-1	5	1	2	-1

評分者: kgwj LXY



各公共室內整潔評分表 3-2

114學年度 第2學期 第14週(5月11日)

區域位置		科學館1F、2F				科學館3F、4F			活動中心					藝能大樓					
		體育組	1-2F走廊	1樓廁所(含後方水泥空地)	2樓廁所	3-4F走廊	北側樓梯1-4F(近體育組)	中央樓梯1-4F(近電梯)	3樓廁所	主體地面	走廊階梯	男廁	女廁	兩側花園	腳踏車場	樓梯與走道	1F性別平等廁	3F男廁	2F女廁
負責班級		高二丙			養三甲	高二丁		養三甲	貿三甲				汽二乙	高三丁					
走廊	地面是否清潔乾淨		-1		+	-1				+1				+1	+1	f1			
	洗手台																		
	側廊窗台玻璃清理																		
樓梯	地面是否清潔乾淨					-1	-1				+1					f1			
	樓梯扶手擦拭清理																		
窗戶	窗台(框)是否有灰塵																		
	走道旁玻璃清潔度																		
垃圾回收區	是否清潔整齊	+1																	
	垃圾有無分類																		
室內	地板有無人為垃圾																		
	地板是否髒污	+1																	
廁所評分專用	地板乾淨度		+1	-1				-1			+1	f1				+1	+1	f1	
	洗手台清潔度(含鏡子)		+1	-1				-1			+1	f1				+1	+1	f1	
	大便池是否刷洗			-1	-1			-1			+1	+1				+1	+1	f1	
	小便池是否刷洗(有毛髮、垃圾、尿垢)			-1				-1			+1					+1	+1		
	廁所內垃圾清理		+1	+1				-1			+1	f1				+1	-1	+1	
	工具是否放置整齊清潔																		
其他																			
負責班級		高二丙			養三甲	高二丁		養三甲	貿三甲				汽二乙	高三丁					
小計		+2	-1	+1	+	-1	-1	-1	-5	+1	+1	+5	+4	+1	f1	+2	+5	+3	+4

-2

評分者: li-yx-yun, J



外掃區域整潔評分表 1

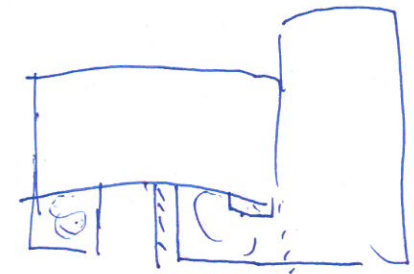
114學年度 第2學期 第14週(5月11日)

區域位置	明德樓東側草坪				活動中心旁	明德樓後方				球場週遭			
	東北走道	東外草坪x2	東南走道	東南小草坪	活動中心前柏油路	東側草坪	中東草坪	中西草坪	西側草坪	籃球場	風雨球場	藝能大樓前草坪	烤肉區
負責班級	高二戊	高二戊	汽二乙	汽二乙	貿三甲	商二甲	汽二甲	貿一甲	高一丙	高一甲	高一乙	高三丁	汽一乙
有人為垃圾	+1	+1	+1	+1	+1	+1	+1	+1	+1	+1	-2	-2	+1
散落樹葉沒掃	+1	+1	+1	+1	+1	+1	-1	+1	+1	+1	+1	+1	+1
樹葉堆積未清理	+1	+1	+1	+1	+1	+1	+1	+1	+1	+1	+1	+1	+1
水溝有垃圾	+1	+1	+1	+1	+1	+1	+1	+1	+1	+1	+1	+1	+1
垃圾桶未清	+1	+1	+1	+1	+1	+1	+1	+1	+1	+1	+1	+1	+1
掃具亂放置	+1	+1	+1	+1	+1	+1	+1	+1	+1	+1	+1	+1	+1
其他													
附註		含兩草坪間走道	含無障礙坡道		階梯前柏油路	樹人IF走道前	進修部辦公室前	藝文中心前	健康中心前含中間走道				
負責班級	高二戊	高二戊	汽二乙	汽二乙	貿三甲	商二甲	汽二甲	貿一甲	高一丙	高一甲	高一乙	高三丁	汽一乙
小計	+5	+5	+5	+5	+5	+5	+4	+5	+5	+5	+3	+3	+5

區域位置	樹人樓~科學樓		
	東側穿堂	科學樓前草坪	科學樓後草坪
負責班級	高三戊	高三戊	高一乙
有人為垃圾	+1	-1	-1
散落樹葉沒掃	+1	+1	+1
樹葉堆積未清理	+1	+1	+1
水溝有垃圾	+1	+1	-1
垃圾桶未清	+1	+1	+1
掃具亂放置	+1	+1	+1
其他			
附註			與風雨球場交界花園
負責班級	高三戊	高三戊	高一乙
小計	+5	+5	+2

評分者：

E





外掃區域整潔評分表 2

114學年度 第2學期

第4週(5月11日)

區域位置	中正堂週邊		掃具室前&福慧樓	汽車科大樓		合作社旁停車場	司令臺				
	水溝+花園+水泥地	中正堂及車道間柏油路	掃具室前柏油路&福慧樓四週	工廠前水泥地及花園	汽車工廠	合作社後門至操場	西側	司令臺	東側	東側單槓廠至司令台操場及跑道	司令台至西側汽車工廠前操場及跑道
負責班級	高三乙	高三乙	汽三乙	汽三甲	汽三甲	高一乙	高一丁	高三丙	貿一乙	汽一乙	汽一甲
有人為垃圾	0	0	0	0	0	0	0	0	0	0	0
散落樹葉沒掃	+1	+1	+1	+1	+1	+1	-1	+1	+1	+1	+1
樹葉堆積未清理	+1	+1	+1	+1	+1	+1	+1	+1	+1	+1	+1
水溝有垃圾	+1	+1	+1	+1	+1	+1	+1	+1	+1	+1	+1
垃圾桶未清	+1	+1	+1	+1	+1	+1	+1	+1	+1	+1	+1
掃具亂放置	+1	+1	+1	+1	+1	+1	+1	+1	+1	+1	+1
其他											
附註	與校門圍牆的水泥地	中正堂及車道間柏油路	掃具室前面柏油路		含垃圾處理		含水泥地與看台區	含穿堂及階梯	含水泥地與看台區		
負責班級	高三乙	高三乙	汽三乙	汽三甲	汽三甲	高一乙	高一丁	高三丙	貿一乙	汽一乙	汽一甲
小計	+5	+5	+5	+5	+5	+5	+3	+5	+5	+5	+5

區域位置	校門口-中央穿堂						
	兩側佈告欄	小花園	中央圓環	校門口內東側柏油走道	校門口內東側牆內花園	校門口內西側牆內花園	校門口外走道
負責班級	高三丙	高三丙	高三丙	汽三乙	汽三乙	高二甲	高三乙
有人為垃圾	0	-1	0	0	0	0	0
散落樹葉沒掃	+1	+1	+1	+1	+1	+1	+1
樹葉堆積未清理	+1	+1	+1	+1	+1	+1	+1
水溝有垃圾	+1	+1	+1	+1	+1	+1	+1
垃圾桶未清	+1	+1	+1	+1	+1	+1	+1
掃具亂放置	+1	+1	+1	+1	+1	+1	+1
其他							
附註							
負責班級	高三丙	高三丙	高三丙	汽三乙	汽三乙	高二甲	高三乙
小計	+5	+4	+5	+5	+5	+5	+5

評分者



各公共室內 整潔評分表 3-3

114學年度 第2學期

第14週(5月11日)

區域位置		齊家樓				汽車科	中正堂			地下停車場	
		1F四周走道(含樓梯、殘障坡道、停車格)	2F四周走道	1F男廁	1F女廁	1F無障礙廁所	汽車科辦公室	室內地面(含舞台)	男廁	女廁	無障礙廁所
負責班級		商一乙				汽三甲	高三乙			高二甲	
走廊	地面是否清潔乾淨										
	洗手台										
	側廊窗台玻璃清理										
樓梯	地面是否清潔乾淨										+
	樓梯扶手擦拭清理										
垃圾回收區	是否清潔整齊					+					
	垃圾有無分類										
室內	地板有無人為垃圾										
	地板是否髒污										
廁所評分專用	地板乾淨度			+	+	+		-	-	-	
	洗手台清潔度(含鏡子)			+	+	+		+	+	+	
	大便池是否刷洗 +大便池地板周圍			+	+	+		-2	-	+	
	小便池是否刷洗 (有毛髮、垃圾、尿垢)			+	+	+		+	+	+	
	廁所內垃圾清理			+	-	+		+	-2	+	
	工具是否放置整齊清潔										
其他											
負責班級		商一乙				汽三甲	高三乙			高二甲	
小計		+5				+	+ -			+	

tz

Xh

教師兼衛生組長 葉惠菁